



Istruzioni e Modalita' di Conferimento

RACCOLTA DIFFERENZIATA

Porta a Porta



UMIDO ORGANICO



COSA METTERE

- Scarti di cucina
- Avanzi di cibo
- Gusci d'uovo
- Scarti di frutta e verdura
- Piccole ossa e gusci di cozze
- Fondi di caffè e filtri di the
- Ceneri spente di caminetti
- Salviettine di carta unte
- Lettiere di piccoli animali domestici



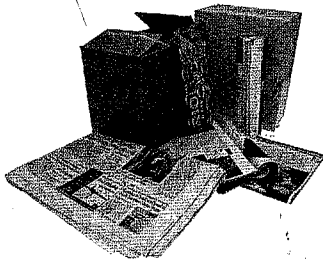
*Sgocciolare sempre i rifiuti organici prima di buttarli nel sacchetto
Non pressare i rifiuti, ridurre a pezzetti quelli più voluminosi*

COSA NON METTERE

- Pannolini e Assorbenti
- Carta patinata a colori
- Grassi e Oli
- Stracci anche se bagnati
- Feci di Cani e Gatti
- Legno trattato
- Confezioni di alimenti (vaschette, barattoli, retine, cellophane)



CARTA E CARTONE



COSA METTERE

- Giornali e Quaderni
- Fotocopie e Fogli vari
- Volantini, Riviste e Libri
- Tetrapak e Scatole per alimenti
- Cartoni ripiegati
- Imballaggi in cartone



*Piegare e ridurre il volume dei cartoni
Togliere eventuali involucri o sacchetti di plastica*

COSA NON METTERE

- Nylon
- Scontrini
- Borsette
- Cellophane
- Carta oleata
- Carta Carbone
- Carta Pergamena



PLASTICA



COSA METTERE

- Contenitori per liquidi in genere
- Flaconi per prodotti cosmetici liquidi
- Bottiglie di acqua e bibite
- Flaconi per detersivi
- Bottiglie di shampoo
- Film di nylon



*Vuotare completamente e sciacquare bottiglie e contenitori.
Eliminare etichette di materiale differente (es. etichetta in carta delle bottiglie)*

N.B. Le bottiglie di plastica vanno sempre schiacciate prima di buttarle nel bidone apposito

COSA NON METTERE

- Piatti
- Bicchieri
- Posate



METALLO E VETRO



COSA METTERE

- Bottiglie in vetro
- Vasi in vetro
- Barattoli in vetro
- Lattine in alluminio (simbolo AL)
- Scatolette e lattine



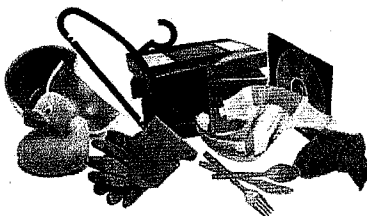
*Vuotare completamente e sciacquare bottiglie e contenitori
Eliminare etichette di materiale differente (es. etichetta in carta delle bottiglie)*

COSA NON METTERE

- Lampadine
- Ceramica e porcellana
- Vetri vari (anche se rotti)



SECCO RESIDUO (INDIFFERENZIATO)



COSA METTERE

- Gomma
- Cassette audio e video
- CD
- Scontrini
- Cellophane
- Piatti e posate di plastica
- Calze di nylon
- Cocci di Ceramica
- Pannolini e assorbenti
- Polveri dell'aspirapolvere
- Scarpe vecchie
- Lampadine



COSA NON METTERE

- Rifiuti riciclabili



CONSIGLI UTILI

In presenza di contenitori o sacchi contenenti rifiuti non conformi alle tipologie da raccogliere, l'utente potrà essere sottoposto a formale segnalazione e sanzione

- 1) **Diminuire la produzione di rifiuti:** Acquistare prodotti con imballi ridotti o riutilizzabili o in materiale riciclato o riciclabile. Gli imballaggi riciclabili sono riconosciuti dai seguenti simboli: CA (per carta e cartone); PE, PET, PVC, PP, PS, (per la plastica)
- 2) **Separare e Ridurre:** Prima di gettare i contenitori separare il più possibile le varie componenti; Sciacquare i contenitori in vetro, plastica, metallo; Ridurre il volume dei contenitori in plastica e di quelli in cartone